

Bacherhof

Sinnefühlen

SPA & WELLNESS

Wellness

MIT ALLEN SINNEN

Ein Refugium der Vitalität und Schönheit. Offen, luxuriös und mit beeindruckendem Dolomitenpanorama. Auf über 1.100 Quadratmetern schenkt das Sinnefühlen SPA tiefe Entspannung und ganzheitliches Wohlbefinden. Natur und Natürlichkeit charakterisieren das ausgewählte Behandlungsangebot mit Pflegeprodukten von Gertraud Gruber, Unterweger und Kurland. Zarte Düfte und feinfühligte Hände schenken ein wunderbar sinnliches Körpergefühl.



Huberstr. 16 | 39037 Meransen | Südtirol – Italien
Tel. +39 0472 520 128 | hotel@bacherhof.com
www.bacherhof.com



SCHÖNE HAUT

Klassische Gesichtspflege | 60 Min.

nach Gertraud Gruber

Reinigung, Peeling, Packung individuell auf das Hautbild abgestimmt. Die einzigartige Produktpalette ermöglicht uns, für jedes Hautbild die perfekte Wirkstoffkombination einzusetzen.

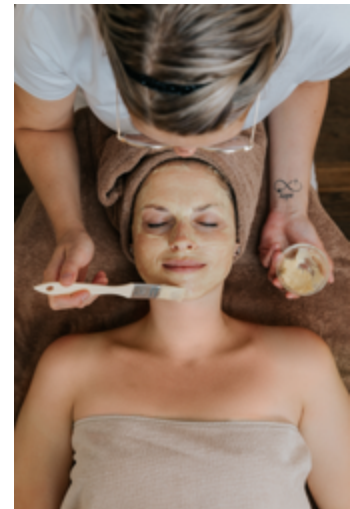
Mit Augenbrauen fassonieren und Massage

Hydro Wellness Plus | 75 Min.

Die hautstraffende Methode Hydro Wellness Plus mit „Liftingeffekt“ wird auch Sie begeistern. Das Geheimnis dieser regenerativen Wirkstoffbehandlung: natürliche Produkte auf Algenbasis in Kombination mit einer speziell entwickelten Entspannungsmassage. Außerordentlich feuchtigkeitsspendend und ideal nach einem Sonnenurlaub.

Symphonie – Bio Lifting-Effekt | 80 Min.

Premiumbehandlung für strahlend schöne Haut durch die spezielle Komposition aktiver und natürlicher Wirkstoffe. Der Lifting-Soforteffekt wird durch die einzigartige „Tension Line“ Massage erreicht.



Klassische Kosmetik für Ihn | 60 Min.

Zugeschnitten auf die besonderen Bedürfnisse anspruchsvoller Männerhaut. Die Behandlung ist eine gelungene Kombination aus individuell abgestimmter Reinigung, Peeling, Packung und Tagespflege. Speziell entwickelte Wirkstoffe verbessern und verjüngern das Hautbild und lassen männliche Haut erfrischt und strahlend erscheinen.

Bella Donna

- Klassische Gesichtspflege | 60 Min.
- Maniküre mit Lack | 55 Min.
- Pediküre mit Lack | 60 Min.
- Rückenmassage | 25 Min.

Solarium | 15 Min.

(Münze an der Rezeption erhältlich)

P F L E G E
F Ü R
D E N
K Ö R P E R



Haarentfernung

Beine bis Knie
Bikinizone oder Achseln
Beine komplett
Oberlippe
Rücken oder Brust für Ihn

Schöne Augen

Wimpern färben
Brauen färben
Brauen und Wimpern färben
Brauen fassonieren

Gepflegte Nägel

Maniküre
Maniküre mit Peeling und Paraffin-Handpackung
Pediküre
Pediküre mit Peeling und Fußpackung

FÜR DIE ENTSPANNUNG

Methode Ayurasan®

Ganzkörperbehandlung | 70 Min.

Garshan – das sanfte Peeling

Die Ayurasan® Body-Behandlung beginnt mit „Garshan“, dem sanften Trockenmassage-Peeling mit Handschuhen aus Rohseide. Mit sanft kreisenden Bewegungen werden abgestorbene Hautschüppchen entfernt. Gleichzeitig wird die Durchblutung angeregt und die Haut aufnahmefähig gemacht für die wertvollen Wirkstoffe des Ayurasan-Körperöles, mit dem die Abhyanga-Massage durchgeführt wird. Die „Massage der liebenden Hände“ stimuliert dabei die Marma-Vital-Punkte am ganzen Körper.

Methode Ayurasan® – die Behandlung für

Kopf, Gesicht & Dekolleté | 70 Min.

Natürliche Schönheit und Wohlbefinden nach ayurvedischen Grundlagen. Die Ayurasan®-Behandlung für Kopf, Gesicht und Dekolleté wird eröffnet mit einem warmen Ölguss. Anschließend werden die Marma-Vital-Punkte zwischen Stirn und Dekolleté durch sanften Druck stimuliert. Über diese Punkte verlaufen die bioenergetischen Bahnen im Körper, die Meridiane, von denen positive Reizwellen ausgehen, um die innere Harmonie wiederherzustellen. Feines Sandelholzpeeling und typgerechte Dosha-Cremes straffen und verjüngen die Haut.





Bacherhof Harmonie | 70 Min.

Arnika-Fußmassage, Kopf- und Gesichtsmassage (Kopfmassage mit Arnika-Tonikum, Gesichtsmassage mit Johanniskraut), Entspannungsmassage mit Mandelöl und warmen Kräuterstempeln.

Sassi del Vulcano – Hot Stone | 60 Min. oder 80 Min.

Diese Anwendung wurde schon in längst vergangenen Kulturen eingesetzt. Sie dient dazu, dem Körper eine vollkommene Entspannung auf körperlicher, seelischer und geistiger Ebene zu bieten; Verspannungen werden gelockert und gelöst.

UNSER TIPP



Sanfte Berührung

Zwei außergewöhnliche Verwöhntage

- 1. Tag: Ayurasan Body | 70 Min.
- 2. Tag: Ayurasan Gesicht, Hals und Dekolleté | 70 Min.

Unser Geschenk für Sie:

ein exklusiver, ayurvedischer Körperbalsam

Massagen

Ganzkörpermassage | 50 Min.

Beinmassage | 25 Min.

Kopf- & Nackenmassage | 30 Min.

Fußmassage der Reflexzonen | 25 Min.

ZUR ENTSCHLACKUNG

Honigmassage | 50 Min.

Die Honigmassage wendet die Kraft des warmen Biohonnigs auf dem Rücken an. Durch die besondere Technik des Einklopfens werden Schlacken und Giftstoffe an die Oberfläche transportiert. Anschließend wird der Rücken mit warmen Kompressen gereinigt und der gesamte Körper mit einer entspannenden Einölung verwöhnt. Die Haut wirkt zart, geglättet und die Muskulatur wird durchblutet und entspannt.

Lymphableitende Massage | 50 Min.

Sanfte, streichende und kreisende Massage, die den Fluss der Lymphe anregt und ganzheitliche Entschlackungsprozesse positiv beeinflusst.

alpinne Körper-Salzwickel | 80 Min.

Ein entspannendes und wärmendes Fußbad mit anschließender Massage der Reflexzonen mit Kräuterbalsam. Darauf folgt eine harmonisierende Bauchmassage und Körperbandagen mit Kräuter-Salzwickel zur Entsäuerung, Entgiftung und Entschlackung.





Bürstenmassage | 45 Min.

Die Bürstenmassage fördert den venösen und lymphatischen Fluss. Im Bereich der Muskulatur lassen sich leichte Verspannungen lösen. Über Nervenverbindungen, die von der Haut über das Rückenmark zu den inneren Organen reichen, kann die Anwendung Leber, Nieren und Darm anregen. Das wiederum wirkt sich positiv auf den Stoffwechsel aus. Durch das sanfte Streichen der Bürsten wird die Durchblutung der Haut verbessert. Abgestorbene Hautschuppen werden gelöst, die Haut kann sich leichter regenerieren und bleibt elastisch.



UNSER TIPP

Body Perfect Paket

Entschlackung in vier Schritten

Bürstenmassage | 45 Min.

Algenbad | 40 Min

Lymphableitende Massage | 50 Min.

alpienne Körper-Salzwickel | 80 Min.

EINFACH LOSLASSEN

Lomi Lomi Nui | 80 Min.

Die Hawaiianische Tempelmassage

Eine Lomi-Massage dient nicht nur der Entspannung, sondern ihrem Anspruch nach auch der körperlichen, seelischen und geistigen Reinigung. Die Huna-Auffassung von Gesundheit und Krankheit ähnelt jener der Traditionellen Chinesischen Medizin: In einem gesunden Körper fließt die Energie (mana), Krankheiten verursachen Blockaden, die sich körperlich als Verspannungen manifestieren. Die Massage soll diese Blockaden auf körperlicher und seelischer Ebene lösen und die Harmonie von Körper, Geist und Seele wiederherstellen.



UNSER TIPP



Energiepaket

Lomi Lomi Nui | 80 Min.

Klangschalenbehandlung | 25 Min.

Massage der Fußreflexzonen | 25 Min.

Klangschalenbehandlung | 25 Min.

Die tibetanische Klangschalenmassage beruht auf der entspannenden Wirkung von harmonischen Klängen sowie Schallvibrationen, die durch das sanfte Anschlagen der Schalen auf den Körper übertragen werden.

Kräuterstempelmassage | 50 Min.

Durch sanfte Massagebewegungen schenken die warmen Kräuterstempel Ihrer Haut eine entschlackende und pflegende Wirkung. Lassen Sie sich in eine zauberhafte Duftwelt entführen und erleben Sie eine tiefe Entspannung.



GESUNDER RÜCKEN

Dorn-Methode | 50 Min.

Mit der Methode Dorn kann man die Wirbelsäule und Gelenke sanft behandeln und falsch stehende Wirbel mit einem Daumendruck in die richtige Position bringen, ohne dass Sehnen, Bänder oder Muskeln verletzt werden.

Breuß-Massage mit Johanniskrautöl | 30 Min.

Die Breuß-Massage ist eine feinfühlig, energetisch-manuelle Rückenmassage, die seelische, energetische und körperliche Blockaden lösen kann. Die Breuß-Massage leitet die Regeneration von unterversorgten Bandscheiben ein, sie ist der Schlüssel zur Lösung vieler Probleme im Bewegungsapparat, besonders im Kreuzbeinbereich.

alpienne Aktiv | 60 Min.

Gönnen Sie sich eine wohltuende Auszeit. Durch eine intensive Rücken-Nacken-Massage mit warmem Murmeltieröl. Mit der anschließenden, jahrtausendalten Schröpfglastechnik werden Verspannungen gezielt gelockert, die Durchblutung wird angeregt und die Rückenschmerzen gelindert.





UNSER TIPP

Rückenfit

- Wärmende Moorpackung mit Breuß-Massage | 70 Min.
- alpine Aktiv Behandlung | 60 Min.

Sportler-Paket

Belebend, aktivierend –

ideal nach einem anspruchsvollen Tag!

- Meransner Heupackung | 40 Min.
- Sportmassage mit Arnika speziell für Rücken und Beine | 45 Min.

Dorn- und Breuß | 80 Min.

Rückenmassage

mit warmem Marmelöl | 25 Min.

Sportmassage

mit Arnika | 45 Min.

ZUM WOHLFÜHLEN

Zita's Heupackung | 40 Min.

Das Heu von ungedüngten Almwiesen weist eine spezielle Zusammensetzung von über 300 Blüten und Gräsern auf. Daraus ergibt sich eine hohe Konzentration an ätherischen Ölen. Die Heupackung wirkt belebend und stark entschlackend bei gleichzeitiger, milder Kreislaufbelastung. Entwässernd, stoffwechselaktivierend, zellaktivierend, ausgleichend.

Toni's Chardonnaybad | 40 Min.

Körperpackung für Ihn

Das Wiederaufleben des Natural-Peelings. Sehr wirkungsvolle, stark peelende und durchblutungsfördernde Fruchtsäurebehandlung. Die abgestorbenen Hautzellen werden abgetragen, das Hautbild verfeinert und es entsteht ein leichtes bis stark prickelndes Gefühl auf der Haut.



Ganzkörperpeeling | 20 Min.
mit Honig oder Meeressalz-Aloe Vera

Patrizia's Nachtkerzenpackung | 40 Min.
für empfindliche, trockene, irritierte Haut

Algenpackung | 40 Min.

Reine, natürliche mikropulverisierte Algen wirken entschlackend, entsäuernd, durchblutungsfördernd und stoffwechselanregend.

UNSER TIPP



Um die Wirkung unserer Wohlfühl Packungen zu verstärken, empfehlen wir Ihnen jeweils ein Ganzkörperpeeling dazu zu buchen.

Wärmende Moorpackung | 40 Min.

Ideal bei rheumatischen Beschwerden und Verspannungen. Die Moorpackung wirkt entzündungshemmend, schmerzlindernd beruhigend, fördert die Durchblutung, lockert die Muskeln und wirkt entkrampfend.

Dolce vita | 55 Min.

Für Sie oder Ihn
Kopf-Nacken-Massage
Fußmassage der Reflexzonen

Wellness

FOR KIDS

MIT KLEINER ÜBERRASCHUNG

Prinzessin | 30 Min.

Gesichtsbehandlung mit sanfter Massage, abgestimmt auf die speziellen Bedürfnisse von Kinderhaut.

Federleicht | 25 Min.

Massage für den ganzen Körper mit warmen Aromaölen.

Feenzauber | 30 Min.

„Feendesign“ für Finger- und Zehennägel, Nagellack, Nail-Stickers und Glitzersteinchen.

für Kinder bis 14 Jahren

PAARBEHANDLUNGEN

Entspannung für zwei | 70 Min.

Pflegepackung in der Schwebeliege
Rückenmassage mit warmem Aromaöl
Nachruhen in kuscheliger Atmosphäre,
mit kleiner Überraschung

Sinnliches zu zweit | 50 Min.

Fußmassage der Reflexzonen
Klangschalenbehandlung
Nachruhen in kuscheliger Atmosphäre,
mit kleiner Überraschung

Aromaöl-Paarbehandlung | 45 Min.

Harmonische Synchronmassage für zwei in
stimmungsvoller Atmosphäre,
umhüllt von feinen Aromen
Nachruhen in kuscheliger Atmosphäre,
mit kleiner Überraschung

Öffnungszeiten:

Sinnefühlen SPA von 12.00 – 19.00 Uhr

Acqua Badewelt von 7.30 – 19.00 Uhr

Saunen von 14.00 – 18.30 Uhr

Infrarotkabinen und Fitnessraum jederzeit

Buchungen:

Behandlungen und individuelle Anwendungen im Sinnefühlen SPA empfehlen wir schon im Rahmen der Zimmer-Reservierung bzw. vor Anreise zu reservieren.

Bekleidung:

Zur Behandlung erscheinen Sie am besten im Bademantel, mit Badesandalen und Badebekleidung. Gerne erhalte Sie von unseren Spa-Mitarbeitern Einweg-Slips. Wertsachen sind in Ihrem Zimmersafe am besten verwahrt. Wir bitten Sie, auf die Mitnahme von Mobiltelefonen zu verzichten und die wertvolle Ruhe im gesamten Spa-Bereich zu wahren.

Spa-Termine:

Wir empfehlen Ihnen, 5-10 Minuten vor Ihrem Behandlungstermin an die Spa-Rezeption zu kommen.

Stornierungen:

Terminstornierungen bis zu 24 Stunden vor Beginn sind kostenfrei, danach berechnen wir 70% des Behandlungspreises.